

11. Helme

Bei allen GLP-Wettbewerben ist das Tragen von Helmen vorgeschrieben, welche einer der nachstehenden Normen entsprechen müssen:

- Snell Foundation SA 2005
- Snell Foundation SA 2010
- Snell Foundation SAH 2010
- Snell Foundation SA 2015
- FIA Standard 8860-2010
- FIA Standard 8860-2018 oder 8860-2018 ABP
- FIA Standard 8859-2015
- [FIA-Standard 8859-2024 oder 8859-2024 ABP](#)
- ECE 22/05 (Europa) oder ECE 22/06

11.1 Kennzeichnung der Helme

Alle Helme müssen entsprechend der nachstehenden Muster gekennzeichnet sein. Sollte die Kennzeichnung nicht einwandfrei erkennbar sein, so gilt der Helm als nicht zulässig.

a1) ECE 22/05 oder ECE 22/06



05300140/P-010

Die Nummer im Kreis (Genehmigungsland) und die längere unter dem Kreis stehende Nr. (Genehmigungs-Nummer) sind variabel. Die unter dem Kreis aufgeführte Genehmigungs-Nummer muss mit 05 oder 06 beginnen.

Anmerkung: Die Genehmigungs-Nummer kann sich auch über oder neben dem Kreis mit dem E-Zeichen befinden.

b) Norm Snell Foundation SA 2005, SA 2010, SAH 2010 und SA 2015

b1)



b2)



b3)



b4)



(SAH 2010: spezielle Norm für Verwendung von FHR, z.B. HANS®)

b5)



Es handelt sich jeweils um einen Aufkleber, der von innen in den Helm geklebt ist.

c) **FIA-Standard 8860-2010:**



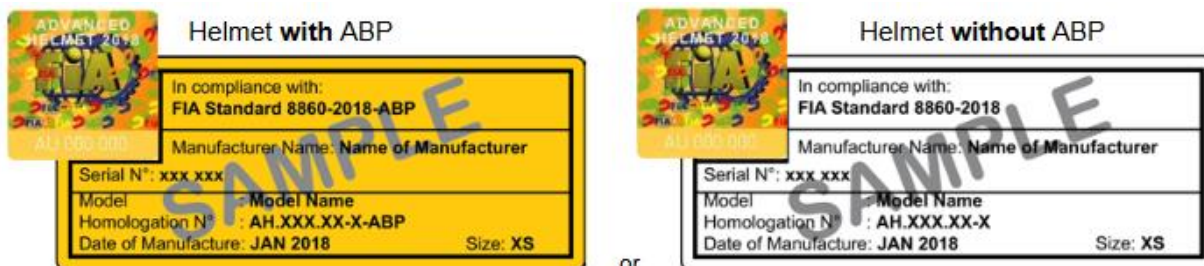
oder



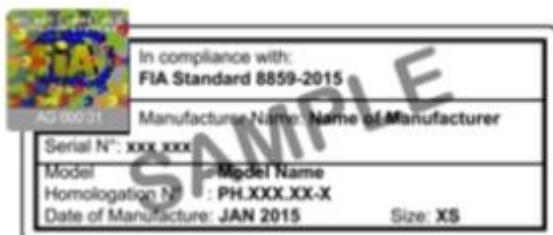
Die Angaben zu Hersteller, Modell und Größe sind variabel. Es handelt sich um einen Aufkleber der außen, hinten auf den Helm aufgeklebt ist.

ACHTUNG: Zusätzlich kann der Helm einen SNELL-Aufkleber aufweisen.

d) FIA-Standard 8860-2018 oder 8860-2018-ABP

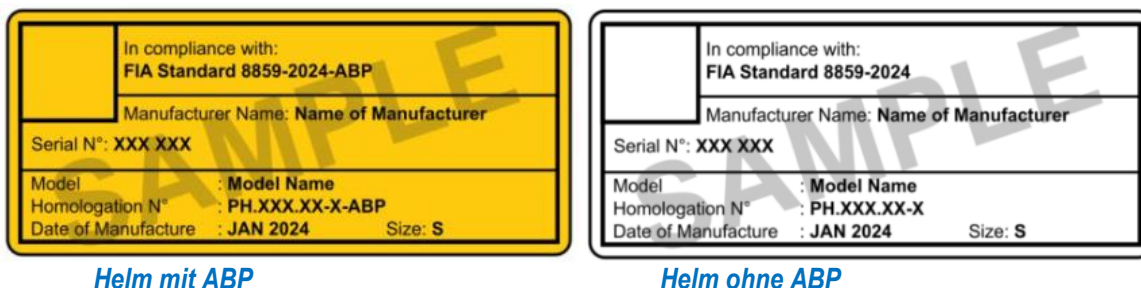


e) FIA-Standard 8859-2015



Die Angaben zu Hersteller, Modell und Größe sind variabel. Es handelt sich um einen Aufkleber, der von innen in den Helm geklebt ist.

f) FIA Standard 8859-2024 und FIA Standard 8859-2024-ABP



Die Angaben zu Hersteller, Modell und Größe sind variabel. Es handelt sich um einen Aufkleber innen in den Helm geklebt ist.

i) Für Kopfrückhaltesysteme (z.B. HANS) zulässige Helme müssen entweder:

- mit FIA-Label gemäß FIA-Standard 8858-2002 oder 8858-2010 gekennzeichnet sein (gemäß FIA Techn. Liste Nr. 41, s. Abb. 1+2) **oder**
- dem FIA-Standard 8860-2010 entsprechen (Label siehe Abb. g) **oder**
- dem Snell-Standard SAH 2010 entsprechen (Label siehe Abb. e5) **oder**
- dem FIA-Standard 8859-2015 entsprechen **oder**
- dem FIA-Standard 8860-2018 entsprechen.

Abb. 1



FIA-Label gemäß FIA-Standard 8858-2002 (Farbe silber mit Hologramm)